



NOS AIDES FINANCIÈRES

# Fiches techniques des matériels

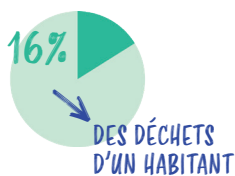
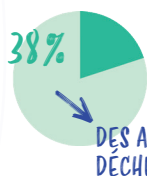
01. Broyeur de déchets verts
02. Kit mulching
03. Poules et poulailler
04. Composteur rotatif
05. Lombricomposteur
06. Bokashi

DISPOSITIF 2024

# Broyeur de déchets verts

AIDE A L'ACQUISITION, LA LOCATION OU LA PRESTATION

Les déchets végétaux représentent 83kg/an/habitant.



## POURQUOI BROIER SES VÉGÉTAUX ?



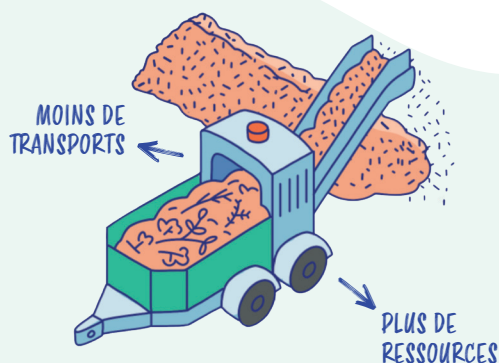
Pour éviter des trajets en déchèterie



Pour équilibrer votre compost



Pour fabriquer un paillage naturel



## COMMENT L'UTILISER ?

Avant toute chose, veillez à respecter les consignes de sécurité pour votre broyeur : portez des gants et des lunettes de sécurité, une protection antibruit et respectez les règles d'utilisation du matériel !

Pour les déchets verts de diamètre inférieur à 10 mm : Vous pouvez broyer chez vous vos branchages grâce à une tondeuse. Pour cela, étalez-les sur votre pelouse et passez dessus lentement avec votre tondeuse munie de son panier de ramassage. Vous pourrez ensuite récupérer le broyat situé dans le panier.

Pour les déchets verts de diamètre supérieur à 10 mm : Vous pouvez utiliser un broyeur de végétaux. Pour cela :  
 - Pour préparer vos déchets verts, élaguez les branches pour **ôter feuillages et brindilles**, ainsi elles passeront plus facilement ;  
 - Ne broyez **que des branches** : pas de ferraille, cailloux, etc. Ils pourraient endommager votre appareil ;  
 - Également, **évit**ez de broyer des branches de résineux qui encrassent les lames. Cependant, vous pouvez broyer les végétaux mous avec les branches et végétaux plus durs.

Un bon entretien de votre broyeur vous assurera la longévité de votre appareil.

Pour en bénéficier : [semocotom.com/aides-financieres/](http://semocotom.com/aides-financieres/)

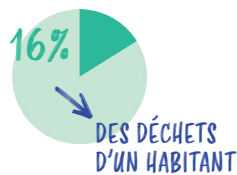
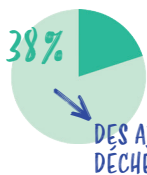
JUSQU'À  
**70€**  
REMBOURSÉS



# Kit mulching pour tondeuse

## AIDE A L'ACQUISITION

Les déchets végétaux représentent 83kg/an/habitant.



## POURQUOI UN KIT MULCHING ?



Pour éviter  
des trajets en  
déchèterie



Pour limiter la  
sécheresse



Pour limiter  
la pousse des  
« mauvaises  
herbes »

MOINS DE  
TRANSPORTS



PLUS DE  
RESSOURCES

## COMMENT L'UTILISER ?

Ce mot anglais signifie littéralement « paillage » et représente un geste facilitant la tonte de votre pelouse. Le mulching s'effectue via un équipement de lames spéciales et d'un obturateur d'éjection à rajouter sur sa tondeuse.

**Il s'agit, tout simplement, de tondre sa pelouse tout en laissant sur place ce qui vient d'être coupé.**

En effet, quand l'herbe est récoltée dans un bac, il appartient au jardinier de le vider régulièrement. En fonction du périmètre à tondre, cet acte peut être répété une bonne dizaine de fois, si ce n'est plus. Il faut ensuite aller porter le produit de la tonte en déchèterie ou le mettre sur un tas de compost. Avec le mulching, tout cela est terminé !

L'herbe est plus que coupée, elle est broyée en fines particules grâce à une lame spéciale qui comprend trois hauteurs de coupe. Cette dernière est élaborée de telle façon qu'elle produit un effet cyclonique qui coupe dans un premier temps l'herbe, la propulse dans l'air sous la tondeuse où elle recoupée deux autres fois. Les minuscules brins d'herbe qui sont ensuite évacués, peuvent rester sur le gazon.

Pour en bénéficier :  
[semocotom.com/aides-financieres/](http://semocotom.com/aides-financieres/)

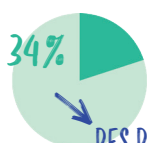
JUSQU'À  
**60€**  
REMBOURSÉS



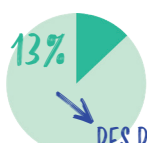
# Poules et poulailler

## AIDE A L'ACQUISITION

Les déchets alimentaires représentent **67kg/an/habitant**.



DES DÉCHETS  
DANS LA  
POUBELLE NOIRE



DES DÉCHETS  
D'UN HABITANT

## POURQUOI DES POULES ?



Pour avoir des  
œufs frais  
de qualité



Pour avoir  
une aide au  
potager



Pour avoir des  
animaux de  
compagnie

MOINS DE  
DÉCHETS



PLUS DE  
RESSOURCES

## COMMENT FAIRE ?

Les poules sont des animaux domestiques qui sont très utiles au jardin. **Respectez leurs besoins fondamentaux et fournissez-leur un environnement adéquat et sain.**

**Pour le choix du poulailler**, nous recommandons vivement :

- Une porte automatique, pour leur sécurité, car elle permet de gérer automatiquement l'ouverture et la fermeture du poulailler. Le cas échéant, une personne doit veiller à rentrer les poules chaque soir avant la nuit et leur réouvrir la porte le lendemain ;
- Un enclos d'une surface entre 10 et 20m<sup>2</sup> par poule, pour éviter le surpeuplement ;
- Une bonne aération, car les poules craignent l'humidité plus que le froid ;
- Une facilité de nettoyage et de désinfection ;
- Une mangeoire et un abreuvoir ;
- Un pondoir.

**Pour nourrir correctement les poules**, vous pouvez leur donner : les coquilles émiettées des œufs qu'elles ont elles-mêmes pondus, des pâtes, des épluchures de fruits et légumes, des crustacés broyés, du pain mouillé, de la charcuterie (mais avec modération pour ne pas faire grossir vos poules).

Il existe d'autres aliments qui constituent des compléments alimentaires et leur sont particulièrement bénéfiques, tels que l'ail, le vinaigre de cidre, les coquilles d'huîtres ou les mélanges prévus à cet effet.

**Pour en bénéficier :**  
[semocotom.com/aides-financieres/](http://semocotom.com/aides-financieres/)

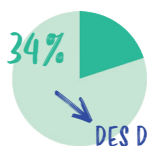
JUSQU'À  
**75€**  
REMBOURSÉS



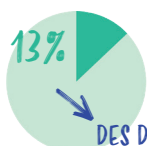
# Composteur rotatif

## AIDE A L'ACQUISITION

**Les déchets alimentaires représentent 67kg/an/habitant.**



DES DÉCHETS  
DANS LA  
POUBELLE NOIRE



DES DÉCHETS  
D'UN HABITANT

## POURQUOI UN ROTATIF ?



Pour un compostage accéléré



Pour composer sans avoir à retourner la matière



Pour un compostage sans insectes et nuisances

MOINS DE DÉCHETS



PLUS DE RESSOURCES

## COMMENT L'UTILISER ?

Le composteur rotatif est un contenant à déchets organiques, qui est surélevé afin de pouvoir tourner. La matière dedans est ainsi brassée sans effort et sans se pencher ! De plus, aucun animal ne peut se faufiler dans la cuve sans y être invité !

**La rotation s'opère très simplement en faisant tourner la manivelle reliée au composteur.** C'est d'ailleurs là l'un des grands avantages du composteur rotatif : pas besoin de mélanger manuellement les déchets en décomposition !

A l'intérieur de la cuve, des pâles remuent, homogénéisent et oxygènent la matière. Dans ces conditions, la matière organique et toutes les bactéries se trouvent dans une parfaite disposition pour composter. Pour résumer, la rotation accélère le processus de compostage ! Tout cela va permettre à l'ensemble des déchets de se transformer en compost en un temps record !

**Pour en bénéficier :**  
[semocotom.com/aides-financieres/](http://semocotom.com/aides-financieres/)

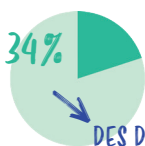
JUSQU'À  
**70€**  
REMBOURSÉS



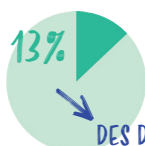
# Lombricomposteur

## AIDE A L'ACQUISITION

Les déchets alimentaires représentent 67kg/an/habitant.



DES DÉCHETS  
DANS LA  
POUBELLE NOIRE



DES DÉCHETS  
D'UN HABITANT

## POURQUOI COMPOSTER ?



Pour un  
compostage  
en intérieur



Pour pailler  
ses plantes et  
ainsi limiter la  
sécheresse



Pour fertiliser  
la terre avec  
un engrais

MOINS DE  
DÉCHETS



PLUS DE  
RESSOURCES

## COMMENT L'UTILISER ?

Le lombricompostage, aussi appelé "vermicompostage", est un type de compostage particulier : la dégradation des déchets organiques est assurée par des vers de compost. Ils sont couramment appelés "lombrics" ou vers "Eisenia". Le lombricompostage est inodore et convient aux personnes habitant en appartement. Il peut être placé dans une véranda ou éventuellement un garage.

Des bacs se superposent et ce sont les vers de compost à l'intérieur qui décomposent les déchets alimentaires. **Les déchets sont à déposer dans le bac du haut.**

Les vers, qui s'y plaisent, vivent leur petite vie et s'adaptent à l'espace qu'ils ont à l'intérieur du lombricomposteur. Les lombrics se nourrissent des épluchures des fruits et des légumes ainsi que du marc de café ou des feuilles de thé que nous leur apportons. Après digestion, les vers évacuent le lombricompost, que vous pouvez utiliser pour vos plantes. Vous pourrez le déposer dans vos jardinières, bac de potager ou au pied de vos plantes. Il apporte une activité microbienne bénéfique aux plantes et leur fournit des éléments nutritifs essentiels.

Attention cependant à certains apports qui sont à éviter et surtout, attention aux trop grandes quantités d'un même déchet !

Pour en bénéficier :  
[semocotom.com/aides-financieres/](http://semocotom.com/aides-financieres/)

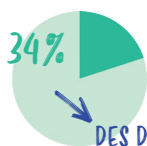
JUSQU'À  
**50€**  
REMBOURSÉS



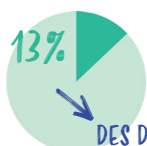
# Bokashi

## AIDE A L'ACQUISITION

Les déchets alimentaires représentent **67kg/an/habitant**.



DES DÉCHETS  
DANS LA  
POUBELLE NOIRE



DES DÉCHETS  
D'UN HABITANT

## POURQUOI COMPOSTER ?



Pour un compostage accéléré



Pour un bio-seau sans odeurs et sans moucheron



Pour fertiliser la terre avec un engrais

MOINS DE DÉCHETS



PLUS DE RESSOURCES

## COMMENT L'UTILISER ?

Le bokashi nous vient tout droit du Japon et c'est une méthode de pré-compostage qui constitue une alternative au bio-seau. Il s'agit d'un contenant de la taille d'une poubelle de table, muni d'un couvercle hermétique et d'un robinet, c'est pourquoi il trouvera facilement sa place dans une cuisine ou une terrasse !

Pour remplir son bokashi, il vous faut :

- **Mettre vos restes de nourriture**, qu'ils soient cuits ou non-cuits, dans le bokashi ;
- Saupoudrer de deux cuillères à soupe d'activateur à bokashi, aussi appelés "EM" ;
- Compacter vos déchets à l'aide du compacteur fourni pour extraire l'air de la matière organique ;
- Refermer le couvercle. Gardez le couvercle toujours fermé car moins il y a d'air et mieux c'est !

Videz l'excès de liquide à l'aide du robinet situé à la base du bokashi. Ce jus de fermentation est un engrais liquide produit tout au long du processus, parfait comme engrais pour vos plantes, à condition de le diluer à 1%.

Une fois plein, il conviendra de verser son contenu dans un composteur et recouvrir de végétaux secs pour que la phase de compostage commence ! Elle sera plus rapide qu'un compostage traditionnel grâce à la fermentation lactique du bokashi.

Pour en bénéficier : [semocotom.com/aides-financieres/](https://semocotom.com/aides-financieres/)

JUSQU'À  
**50€**  
REMBOURSÉS

